

# Inspiron 17

## 5000 Series

### Quick Start Guide

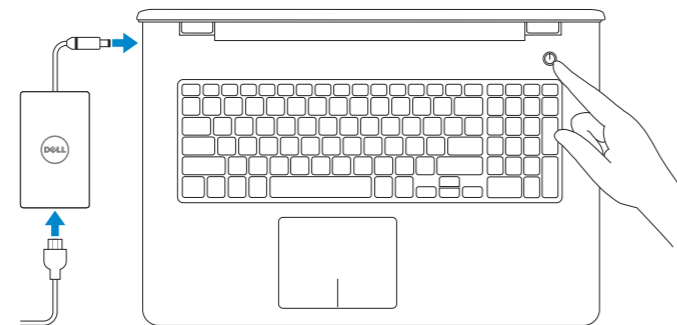
Stručná úvodní příručka  
Gyors üzembe helyezési útmutató  
Ghid de pornire rapidă  
Stručná úvodná příručka



## 1 Connect the power adapter and press the power button

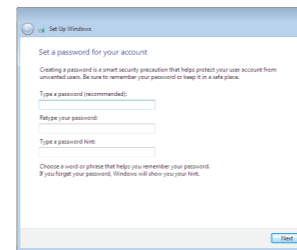
Připojte napájecí adaptér a stiskněte vypínač

Csatlakoztassa a tápadaptert és nyomja meg a bekapcsológombot  
Conectați adaptorul de alimentare și apăsați pe butonul de alimentare  
Zapojte napájecí adaptér a stlačte spínač napájania



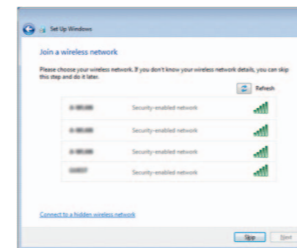
## 2 Finish Windows setup

Dokončete nastavení v systému Windows | Fejezze be a Windows beállítását  
Finalizați configurarea Windows | Dokončite nastavenie systému Windows



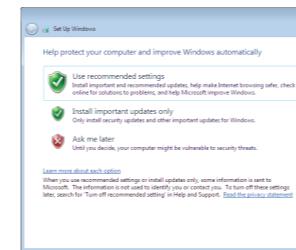
### Set up password for Windows

Nastavte heslo k systému Windows  
Jelszó beállítása Windows-hoz  
Configurați o parolă pentru Windows  
Nastavte heslo do systému Windows



### Connect to your network

Připojte se k síti  
Kapcsolódjon a hálózathoz  
Conectați-vă la rețea  
Pripojte sa k sieti



### Protect your computer

Ochrana počítače  
Védje a számítógépét  
Protejați-vă computerul  
Chráňte svoj počítač

## For more information

Další informace | További tájékozódásért lásd  
Pentru informații suplimentare | Țășie informații

To learn about the features and advanced options available on your computer, click **Start** → **All Programs** → **Dell Help Documentation**.

Další informace o funkcích a rozšířených možnostech počítače získáte prostřednictvím nabídky **Start** → **Všechny programy** → **Dell Help Documentation**.

A számítógépen rendelkezésre álló funkciókra és speciális opciókra vonatkozó bővebb információért kattintson a **Start** → **Minden program** → **Dell Súgó dokumentáció** lehetőségre.

Pentru a afla mai multe despre caracteristicile și opțiunile avansate disponibile pentru computerul dvs., faceți clic pe **Start** → **Toate programele** → **Documentație de ajutor Dell**.

Țășie informații o možnostiach svojho počítača năđđete postupom **Štart** → **Všetky programy** → **Dell Help Documentation**.

### Product support and manuals

Podpora a příručky k produktům  
Terméktámogatás és kézikönyvek  
Manuale și asistență pentru produse  
Podpora a manuály k produktu

[dell.com/support](http://dell.com/support)  
[dell.com/support/manuals](http://dell.com/support/manuals)

### Contact Dell

Kontaktujte společnost Dell  
Kérjen segítséget a Dell szakembereitől  
Contactați Dell | Kontaktujte Dell

[dell.com/contactdell](http://dell.com/contactdell)

### Regulatory and safety

Regulace a bezpečnost  
Szabályozások és biztonság  
Reglementări și siguranță  
Zákonom vyžadované a bezpečnostné informácie

[dell.com/regulatory\\_compliance](http://dell.com/regulatory_compliance)

### Regulatory model

Směrníkový model | Szabályozó modell  
Model de reglementare | Regulačný model

P28E

### Regulatory type

Regulační typ | Szabályozó típus  
Tip de reglementare | Regulačný typ

P28E001

### Computer model

Model počítače | Számítógép modell  
Modelul computerului | Model počítača

Inspiron 17-5758

NOTE: If you are connecting to a secured wireless network, enter the password for the wireless network access when prompted.

POZNÁMKA: Pokud se připojujete k zabezpečené bezdrátové síti, zadejte pro vyzvání heslo pro přístup k bezdrátové síti.

MEGJEGYZÉS: Ha biztonságos vezeték nélküli hálózatra csatlakozik, amikor a rendszer kéri, adja meg a vezeték nélküli hozzáféréshez szükséges jelszót.

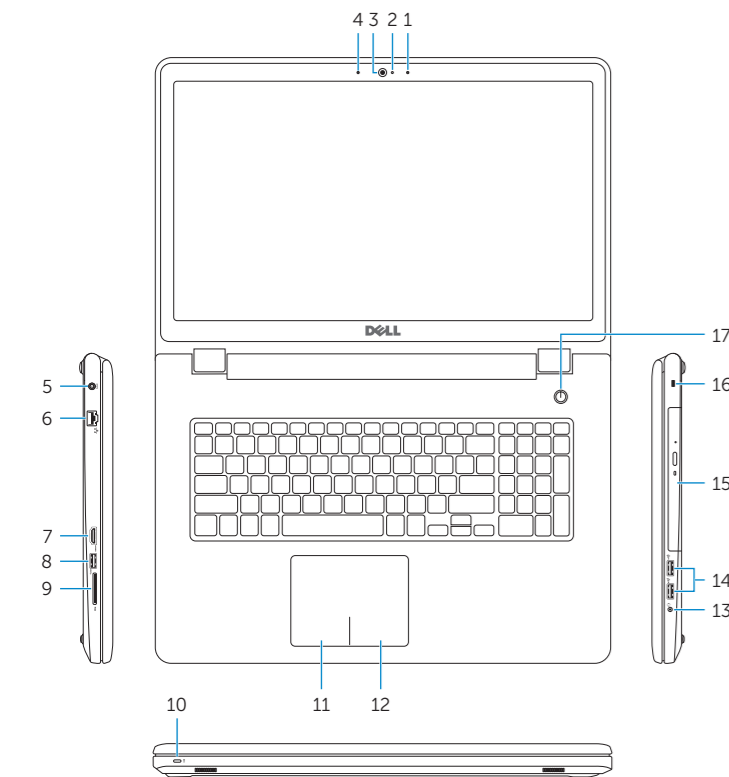
NOTĂ: Dacă vă conectați la o rețea wireless securizată, introduceți parola pentru acces la rețeaua wireless atunci când vi se solicită.

POZNÁMKA: Ak sa pripájate k zabezpečenej bezdrôtovej sieti, na výzvu zadajte heslo prístupu k bezdrôtovej sieti.



# Features

Funkce | Jellemzők | Caracteristici | Vlastnosti



1. Right microphone
2. Camera-status light
3. Camera
4. Left microphone
5. Power-adapter port
6. Network port
7. HDMI port
8. USB 3.0 port
9. Media-card reader
10. Power and battery-status light/hard-drive activity light
11. Left-click area
12. Right-click area
13. Headset port
14. USB 2.0 ports (2)
15. Optical drive
16. Security-cable slot
17. Power button
18. Regulatory label (in battery bay)
19. Battery
20. Battery-release latch
21. Service Tag label

1. Pravý mikrofon
2. Indikátor stavu kamery
3. kamera
4. Levý mikrofon
5. Port adaptéru napájení
6. Síťový port
7. Port HDMI
8. Port USB 3.0
9. Čtečka paměťových karet
10. Kontrolka napájení a stavu baterie/kontrolka činnosti pevného disku
11. Oblast levého kliknutí
12. Oblast pravého kliknutí
13. Port pro sluchátka
14. Porty USB 2.0 (2)
15. Optická jednotka
16. Slot bezpečnostního kabelu
17. Vypínač
18. Štítek s informacemi o předpisech (v pozici pro baterii)
19. baterie
20. Uvolňovací pojistka baterie
21. Štítek Service Tag

1. Jobb oldali mikrofon
2. Kamera állapot jelzőfény
3. Kamera
4. Bal oldali mikrofon
5. Tápadapter port
6. Hálózati port
7. HDMI port
8. USB 3.0 port
9. Médiakártya-olvasó
10. Bekapcsolást és akkumulátor állapotot jelző fény/merevlemez-meghajtó aktivitás jelzőfény
11. Bal oldali kattintás terület
12. Jobb oldali kattintás terület
13. Fejhallgató port
14. USB 2.0 portok (2 db)
15. Optikai meghajtó
16. Biztonsági kábel foglalata
17. Bekapcsológomb
18. Szabályozó címke (az akkumulátor rekeszben)
19. Akkumulátor
20. Akkumulátor kioldó retesz
21. Szervizcédula címkéje

1. Microfonul din dreapta
2. Indicator luminos de stare a camerei
3. Camera
4. Microfonul din stânga
5. Port pentru adaptorul de alimentare
6. Port de rețea
7. Port HDMI
8. Port USB 3.0
9. Cititor de carduri de stocare
10. Indicator luminos de alimentare și de stare a bateriei/indicator luminos de activitate a hard diskului
11. Zona de clic stânga
12. Zona de clic dreapta
13. Port pentru set cască-microfon
14. Porturi USB 2.0 (2)
15. Unitate optică
16. Slot pentru cablul de securitate
17. Buton de alimentare
18. Etichetă de reglementare (în compartimentul bateriei)
19. Bateria
20. Dispozitiv de eliberare a bateriei
21. Etichetă de service

1. Pravý mikrofón
2. Kontrolka stavu kamery
3. Kamera
4. Ľavý mikrofón
5. Port napájacieho adaptéra
6. Sieťový port
7. Port HDMI
8. Port USB 3.0
9. Čítačka pamäťových kariet
10. Kontrolka stavu napájania a batérie/kontrolka aktivity pevného disku
11. Oblast' pravého kliku
12. Oblast' pravého kliku
13. Port náhlavnej súpravy
14. Porty USB 2.0 (2)
15. Optická jednotka
16. Otvor pre bezpečnostný kábel
17. Tlačidlo napájania
18. Etiketa o súlade s predpismi (v šachte batérie)
19. Batéria
20. Uvoľňovacia poistka batérie
21. Servisný štítok

# Shortcut keys

Klávesové zkratky | Gyorsbillentyűk

Taste pentru comenzi rapide | Klávesové skratky

- |     |  |
|-----|--|
| F1  | <b>Mute audio</b><br>Ztlumení zvuku   Hang némítása<br>Dezactivați sunetul   Stlmenie zvuku  |
| F2  | <b>Decrease volume</b><br>Snižení hlasitosti   Hangerő csökkentése<br>Micșorare volum   Zníženie hlasitosti  |
| F3  | <b>Increase volume</b><br>Zvýšení hlasitosti   Hangerő növelése<br>Mărire volum   Zvysenie hlasitosti  |
| F4  | <b>Play previous track/chapter</b><br>Přehrání předchozí skladby/kapitoly<br>Az előző zeneszám/fejezet lejátszása<br>Redare melodie/capitol anterior<br>Prehrať predchádzajúcu stopu/kapitolu  |
| F5  | <b>Play/Pause</b><br>Přehrání / pozastavení   Lejátszás/Szünet<br>Redare/Pauză   Prehrávanie/pozastavenie  |
| F6  | <b>Play next track/chapter</b><br>Přehrání následující skladby/kapitoly<br>Az következő zeneszám/fejezet lejátszása<br>Redare melodie/capitol următor<br>Prehrať ďalšiu stopu/kapitolu   |
| F8  | <b>Switch to external display</b><br>Přepnutí na externí displej   Váltás külső kijelzőre<br>Comutare la afișaj extern   Prepunție na externý displej  |
| F9  | <b>Search</b><br>Hledat   Keresés<br>Căutare   Hílnad  |
| F10 | <b>Toggle keyboard backlight (optional)</b><br>Přepnutí podsvícení klávesnice (volitelné)<br>Billentyűzet háttérvilágításának váltása (opcionális)<br>Comutare retroiluminare tastatură (opțional)<br>Prepinanie podsvietenia klávesnice (voliteľné) |

- |     |   |
|-----|---|
| F11 | <b>Decrease brightness</b><br>Snižení jasu   Fényerő csökkentése<br>Reducere luminozitate   Zníženie jasu |
|-----|---|

- |     |   |
|-----|---|
| F12 | <b>Increase brightness</b><br>Zvýšení jasu   Fényerő növelése<br>Creșterea luminozitate   Zvysenie jasu |
|-----|---|

- |          |  |
|----------|--|
| Fn + Esc | <b>Toggle Fn-key lock</b><br>Přepnutí zámku klávesy Fn<br>Fn-gomb zár ki-/bekapcsolása<br>Comutare blocare tastă Fn<br>Prepinanie zamknutia klávesu Fn |
|----------|--|

- |             |   |
|-------------|---|
| Fn + PrtScr | <b>Turn off/on wireless</b><br>Zapnutí / vypnutí bezdrátového připojení<br>Vezeték nélküli funkció ki- vagy bekapcsolása<br>Activare/dezactivare funcție wireless<br>Vpnutie/zapnutie bezdrótovej komunikácie |
|-------------|---|

- |             |  |
|-------------|--|
| Fn + Insert | <b>Sleep</b><br>Spánek   Alvó mód<br>Repaus   Spánok |
|-------------|--|

- |        |   |
|--------|---|
| Fn + H | <b>Toggle between power and battery-status light/hard-drive activity light</b><br>Přepínání mezi kontrolkou napájení a stavu baterie/kontrolkou činnosti pevného disku<br>A bekapcsolást és akkumulátor állapotot jelző fény és a merevlemez-meghajtó aktivitás jelzőfény közötti váltás<br>Comută între indicatorul luminos de alimentare și de stare a bateriei și indicatorul luminos de activitate a hard diskului<br>Prepinanie medzi kontrolkou stavu napájania a batérie/kontrolkou aktivity pevného disku |
|--------|---|

NOTE: For more information, see [Specifications at dell.com/support](#).

POZNÁMKA: Další informace naleznete na stránce [Technické údaje](#) na webu [dell.com/support](#).

MEGJEGYZÉS: További információért, lásd a [Specifications](#) részt a [dell.com/support](#) oldalon.

NOTĂ: Pentru informații suplimentare, consultați [Specificații](#) la adresa [dell.com/support](#).

POZNÁMKA: Pre ďalšie informácie pozrite časť [Specifications](#) na [dell.com/support](#).